

北九州営業所より ドリップかんがいシステムと 養鶏場の暑熱対策スプリンクラー設置のご紹介です

福岡県にあるA社様敷地内の植栽に
ドリップかんがいシステムを導入いただきました。



敷地がとても広い為、
自動かん水タイマー **"GreenApp"**
でかん水を自動化することができ
高い評価をいただきました。

土の中に埋め込んだボックス内に
"GreenApp"を設置しています。



景観を損ねることなく
かん水が可能です



自動かん水タイマー **GreenApp**

型式：COM-21T-BT
Bluetooth無線、乾電池式

スマートフォンで
タイマー入力や操作が
できる電磁弁です



TIFドリップチューブ定流量タイプ 特徴

- 小水量仕様のため効率的にかん水いただけます
- 定流量で滴下されるので均一な樹木の生育に最適です

大分県豊後高田市のN養鶏場様 ブローラー暑熱対策スプリンクラー設置のご紹介です



既設の散水設備では、噴霧による散水量が少なかったため、近年の猛暑では、鶏舎内全体を冷やすことができませんでした。そこで、当社のスプリンクラーを使用することにより、散水量が増え鶏舎内がまんべんなく冷やすことができました。

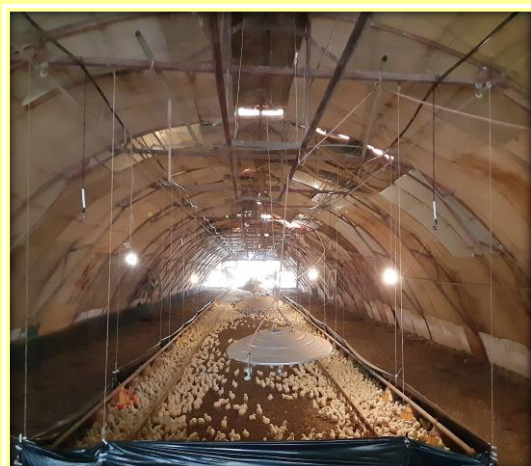
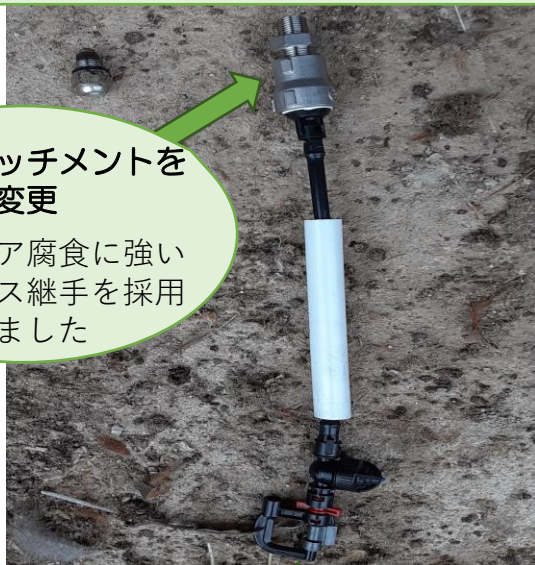


既設ポンプ（動力噴霧器）をそのまま使えるように圧力計で水圧を計測したうえでスプリンクラーを選定しました。

既設散水ノズルから
吊下げスプリンクラーに変換

取付アタッチメントを
変更

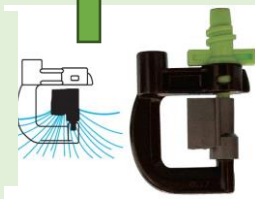
アンモニア腐食に強い
ステンレス継手を採用
しました



生まれて3日目のひよこ
元気に育っています



7110シリーズ
マイクロヘッド
逆吊用ローター



- 頭上逆吊り型のためハウス内作業の自由度が向上します。
- 散水直径と散水量は、組み合わせるノズルによって決まります。ノズルは6種類あります。

今回の設置は、施工も簡単でコストもかからず、大変効果を感じているとの評価をいただきました。

当社は現場にて生産者様のご要望をヒアリングして、最適な散水資材の提案を行うよう心掛けています。

株式会社 イーエス・ウォーターネット

本社	〒206-0024	東京都多摩市諏訪4-24-1	TEL 042(355)7701	FAX 042(372)3721
東日本営業部	〒206-0024	東京都多摩市諏訪4-24-1	TEL 042(355)7702	FAX 042(372)3721
南九州支店	〒890-0056	鹿児島市下荒田4-54-15	TEL 099(255)0601	FAX 099(255)2010
沖縄支店	〒901-2227	沖縄県宜野湾市宇地泊2-37-19	TEL 098(898)7200	FAX 098(898)7230
大阪営業所	〒664-0836	兵庫県伊丹市北本町3-178	TEL 072(778)8031	FAX 072(778)8051
北九州営業所	〒819-0006	福岡市西区姪浜駅南3-16-26	TEL 092(894)3001	FAX 092(894)3000
札幌出張所	〒003-0002	札幌市白石区東札幌二条5-7-8	TEL 011(817)8830	FAX 011(817)8831
東北出張所	〒981-0924	宮城県仙台市青葉区双葉ヶ丘1-22-5	TEL 022(728)1061	FAX 022(728)1060
大隅出張所	〒899-8105	鹿児島県曾於市大隅町段中町83	TEL 090-7631-7594	FAX 099(255)2010